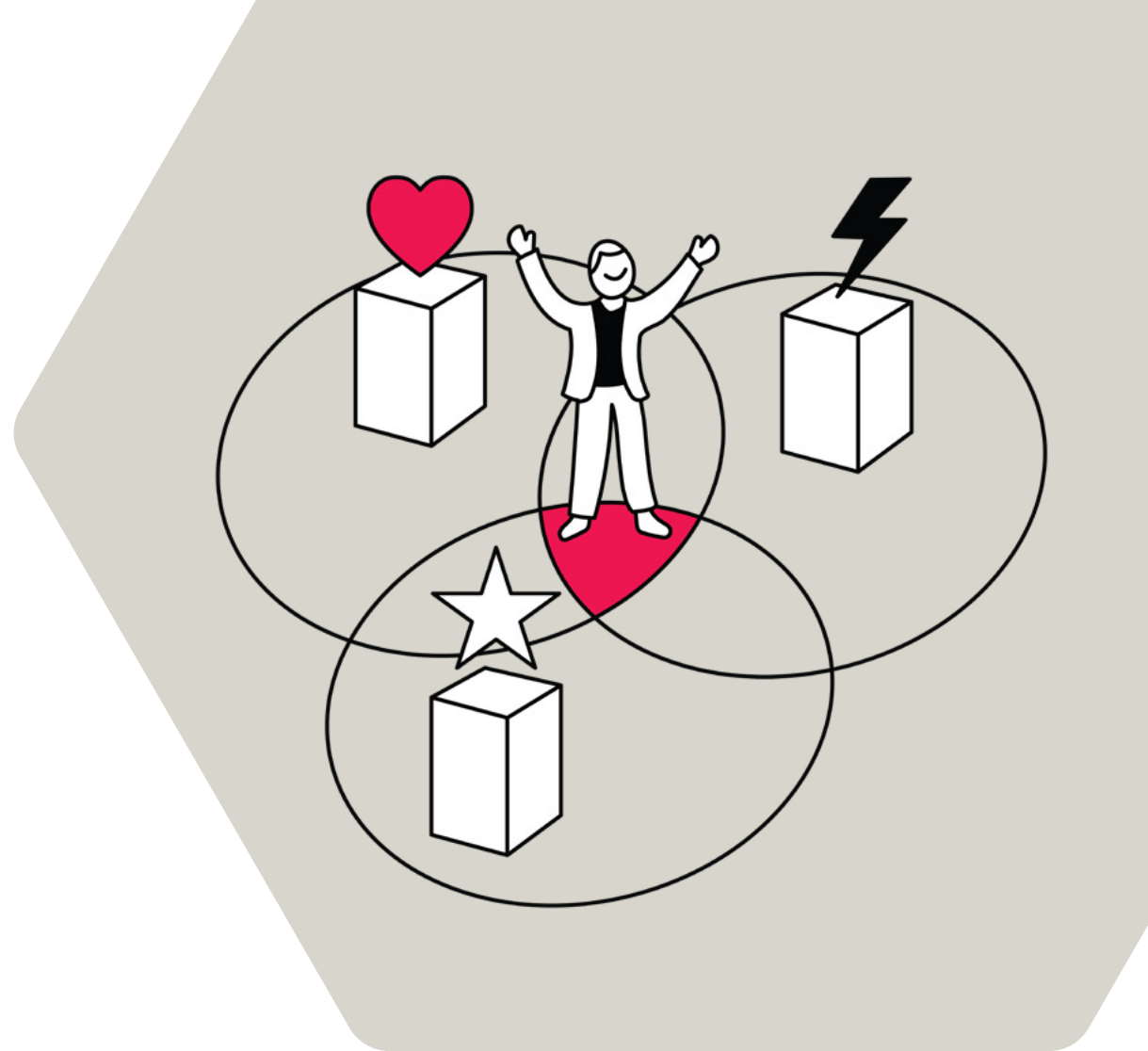


# Professionaliseren optimaliseren

Een gecombineerde tool (Nieuwsflits & Quickscan) voor schoolbesturen om professionalisering zichtbaar te maken, medewerkers te inspireren en scholingsaanbod objectief en strategisch te beoordelen



Titel:

Aanbieder: intern/extern

Trainer:

Onderwerp:

Score:

### Inhoudelijke Kwaliteit

1 2 3 4

- Relevantie voor de ontwikkeling van de professional.  1  2  3  4
- Aansluiting bij actuele onderwijsontwikkelingen.  1  2  3  4
- Gebruik van wetenschappelijk onderbouwde inzichten.  1  2  3  4
- Link tussen cursusinhoud en dagelijkse praktijk.  1  2  3  4
- Concrete handvatten en voorbeelden die direct toepasbaar zijn.  1  2  3  4

### Kwaliteit trainers

1 2 3 4

- De trainer beschikt over aantoonbare expertise op het thema (inhoudelijk én contextueel).  1  2  3  4
- De trainer heeft relevante ervaring in/kennis van het onderwijs (en begrijpt de schoolcontext).  1  2  3  4
- De trainer beschikt over begeleidingsvaardigheden.  1  2  3  4
- De trainer is energiek, communicatief sterk en weet deelnemers te motiveren.  1  2  3  4

<b>Didactische Aanpak</b>	<b>1</b>	<b>2</b>	<b>3</b>	<b>4</b>
• Gebruik van diverse werkvormen.	<input type="radio"/>	<input type="radio"/>	<input type="radio"/>	<input type="radio"/>
• Interactiviteit en actieve betrokkenheid van deelnemers.	<input type="radio"/>	<input type="radio"/>	<input type="radio"/>	<input type="radio"/>
• Ruimte voor persoonlijke leerdoelen en maatwerk. Aandacht voor transfer naar de praktijk.	<input type="radio"/>	<input type="radio"/>	<input type="radio"/>	<input type="radio"/>
• Balans tussen theorie en praktijk.	<input type="radio"/>	<input type="radio"/>	<input type="radio"/>	<input type="radio"/>
<b>Organisatie &amp; planning</b>	<b>1</b>	<b>2</b>	<b>3</b>	<b>4</b>
• De cursus is organisatorisch goed voorbereid en helder gecommuniceerd.	<input type="radio"/>	<input type="radio"/>	<input type="radio"/>	<input type="radio"/>
• Doelen, programma en verwachtingen zijn vooraf duidelijk voor deelnemers.	<input type="radio"/>	<input type="radio"/>	<input type="radio"/>	<input type="radio"/>
• De duur en opbouw van de cursus zijn passend bij de inhoud en doelgroep.	<input type="radio"/>	<input type="radio"/>	<input type="radio"/>	<input type="radio"/>
• De planning sluit aan bij de schoolcontext en werkdruk van deelnemers.	<input type="radio"/>	<input type="radio"/>	<input type="radio"/>	<input type="radio"/>
<b>Effectiviteit en Professionalisering</b>	<b>1</b>	<b>2</b>	<b>3</b>	<b>4</b>
• De training draagt bij aan collectief leren en gedeelde professionalisering.	<input type="radio"/>	<input type="radio"/>	<input type="radio"/>	<input type="radio"/>
• De training draagt aantoonbaar bij aan de professionele ontwikkeling van deelnemers.	<input type="radio"/>	<input type="radio"/>	<input type="radio"/>	<input type="radio"/>
• De training sluit aan bij leerbehoeften van individuele leraren en/of teams.	<input type="radio"/>	<input type="radio"/>	<input type="radio"/>	<input type="radio"/>
• De inhoud versterkt het handelingsrepertoire van deelnemers.	<input type="radio"/>	<input type="radio"/>	<input type="radio"/>	<input type="radio"/>
• Er is expliciete aandacht voor borging en vervolg (op school- of teamniveau).	<input type="radio"/>	<input type="radio"/>	<input type="radio"/>	<input type="radio"/>

Toelichting:

Totaalscore: \_\_/28

**Score interpretatie:**

24 - 28: Uitstekende cursus

18 - 23: Goede cursus

12 - 17: Voldoende cursus

7 - 11: Verbetering noodzakelijk